

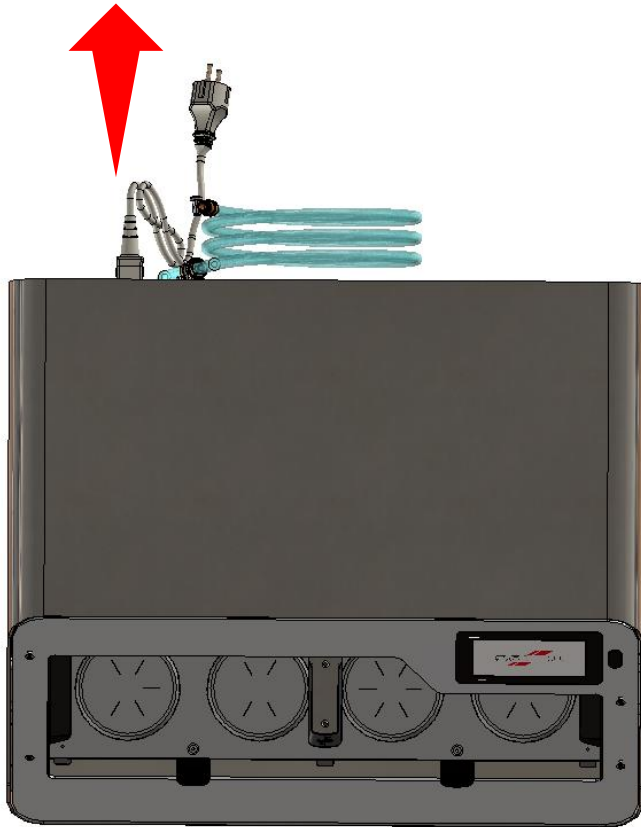


Reparaturanleitung BIOSTAR® 4-Aligner

13 Austausch Führungsplatte
3030.113 *ab SN 10136*

Austausch Führungsplatte 3030.113 *ab SN 10136*

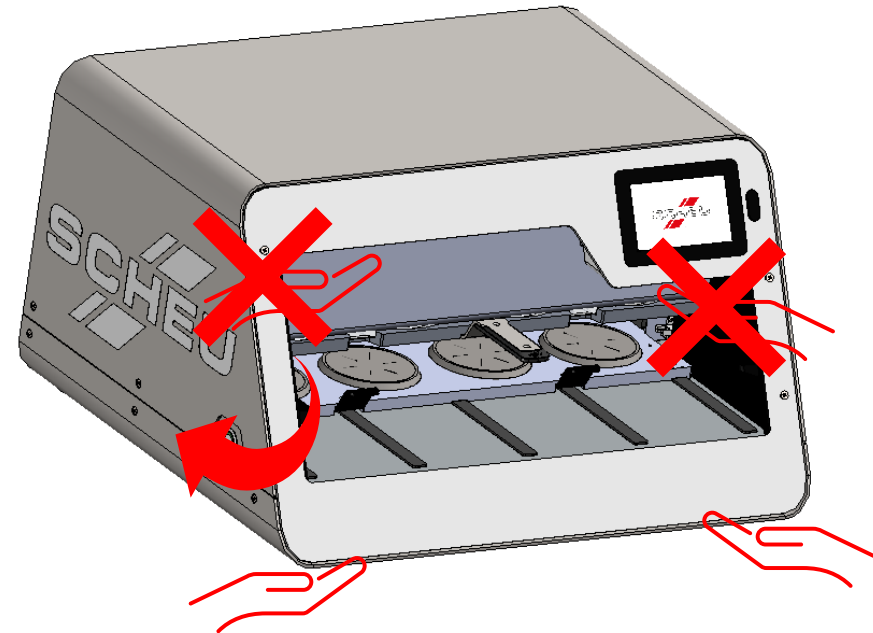
1 TRENNEN SIE DAS GERÄT VOM STROMNETZ!



2 Drehen Sie das Gerät um, so dass die Rückseite des Gerätes frei zugänglich ist.

Bitte NICHT das Gerät dabei an der FRONTBLENDE anheben, sondern greifen Sie unter das Gerät!!

Stellen Sie sicher, dass die aktuelle Software-Version installiert ist.

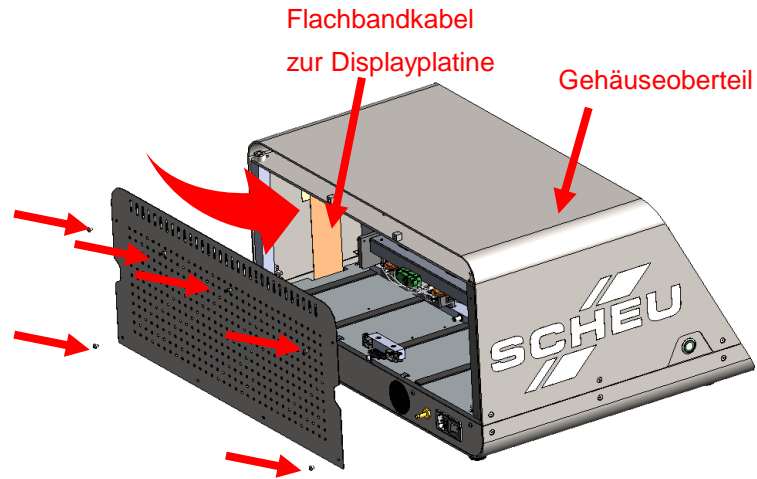


Austausch Führungsplatte 3030.113 *ab SN 10136*

3

Lösen Sie die 6 Schrauben der Rückwand.

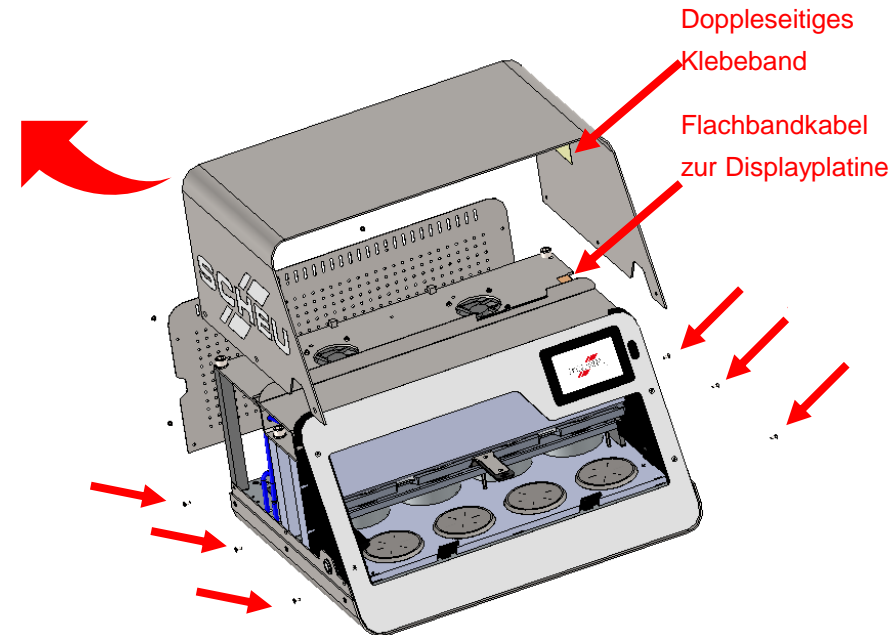
Dann drücken Sie seitlich auf das Gehäuseoberteil, um das Flachbandkabel von dem doppelseitigen Klebeband am Gehäuseoberteil vorsichtig zu lösen.



4

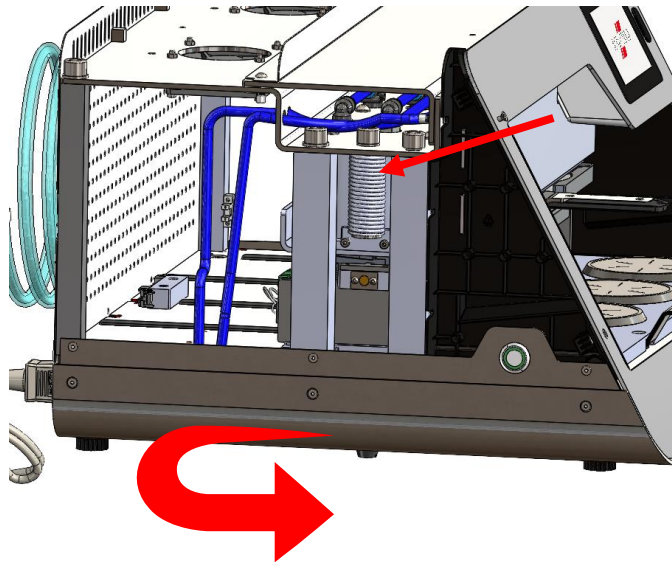
Lösen Sie die 6 Schrauben des Gehäuseoberteils.

Achtung! Das Flachbandkabel ggfls. nochmal vom Klebeband lösen.



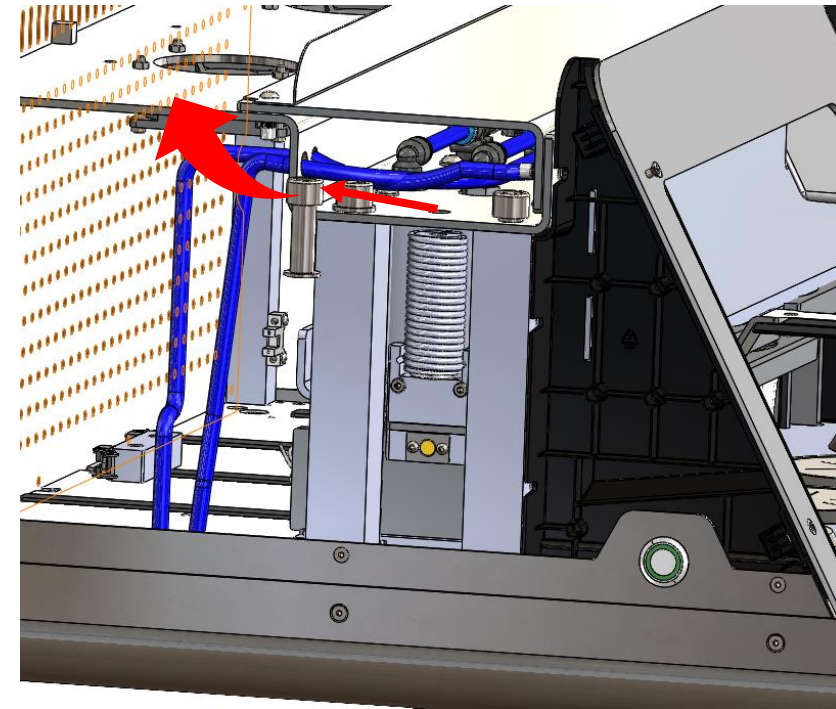
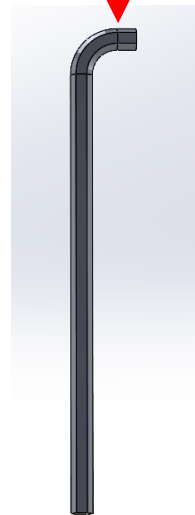
Austausch Führungsplatte 3030.113 *ab SN 10136*

- 3** Drehen Sie das Gerät so, dass Sie seitlich an die Federn gelangen.



- 4** Entfernen Sie die Innensechskantschraube M10x30 mit einem gekürzten Inbusschlüssel inklusive Unterlegscheibe und legen Sie sie zur Seite.

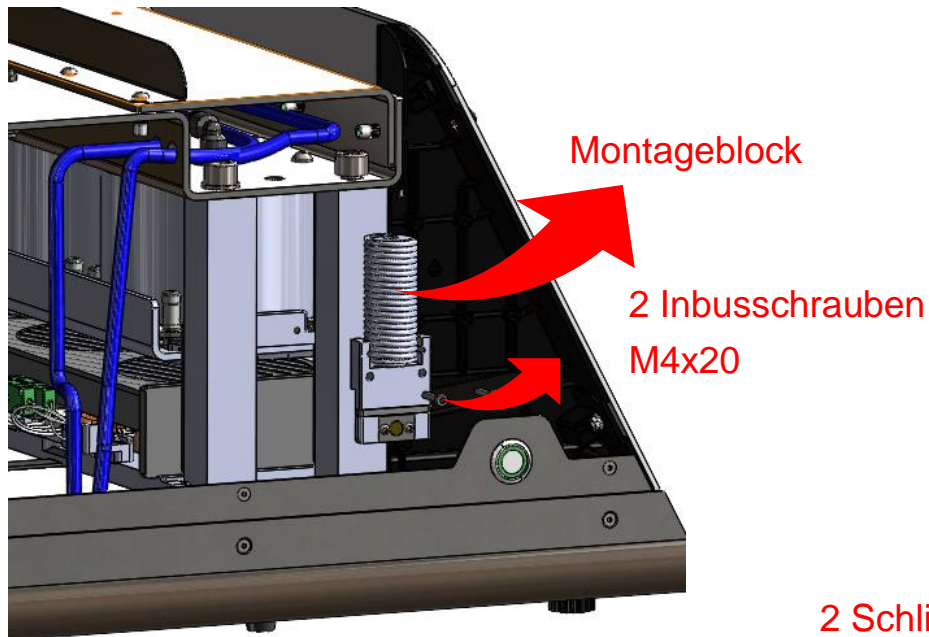
Inbusschlüssel
gekürzt



Austausch Führungsplatte 3030.113 *ab SN 10136*

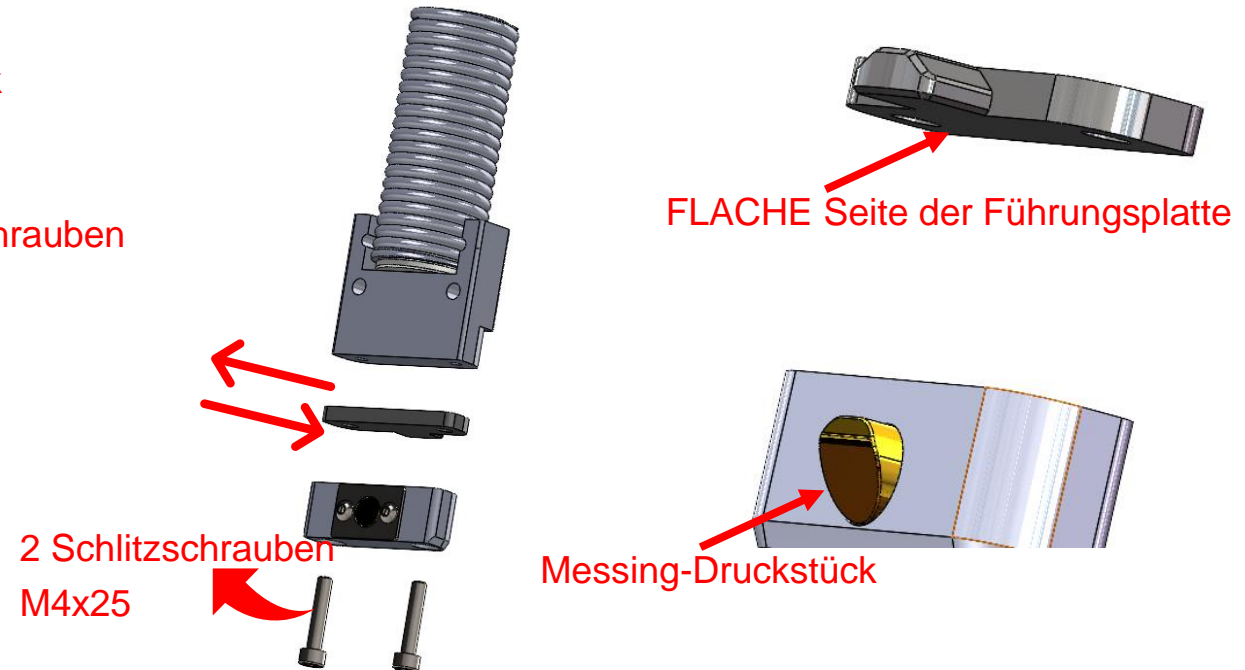
5

Entfernen Sie die 2 Inbusschrauben und holen dabei den Montageblock inklusive Feder heraus.



6

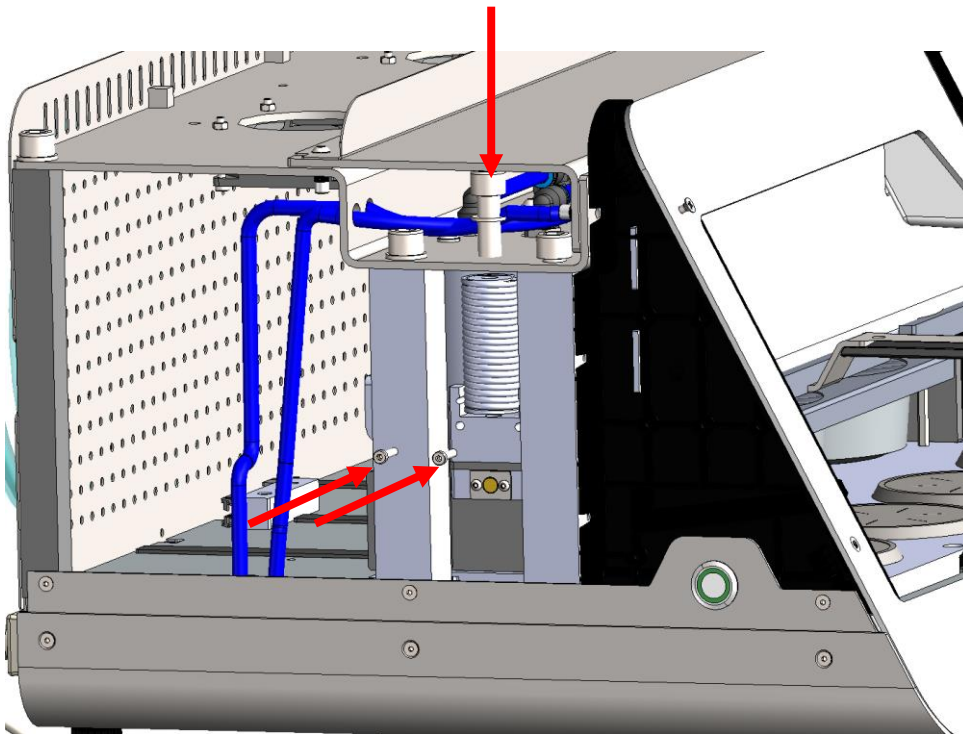
Entfernen Sie die 2 Schlitzschrauben aus dem Montageblock. Nun tauschen Sie die abgebrochene Führungsplatte gegen eine neue Führungsplatte aus. Achten Sie dabei darauf, dass die flache Seite der Führungsplatte zum Messing-Druckstück zeigt. Schrauben Sie die Platte mit den Schlitzschrauben fest. Anschließend schrauben Sie den Montageblock mit den 2 Inbusschrauben an die Traverse.



Austausch Führungsplatte 3030.113 *ab SN 10136*

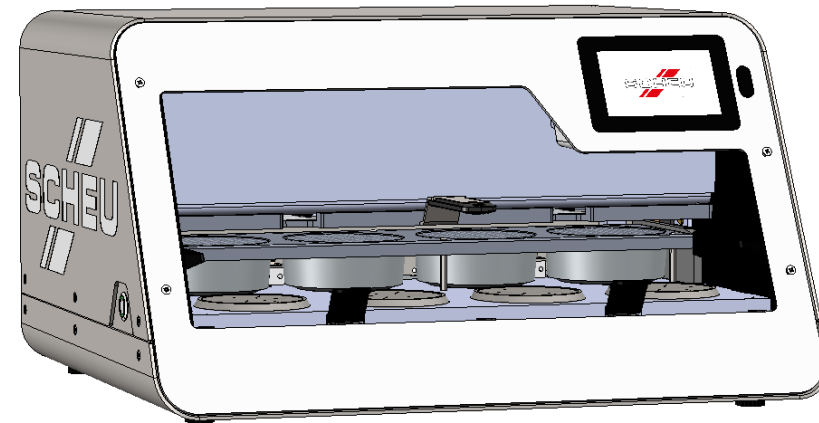
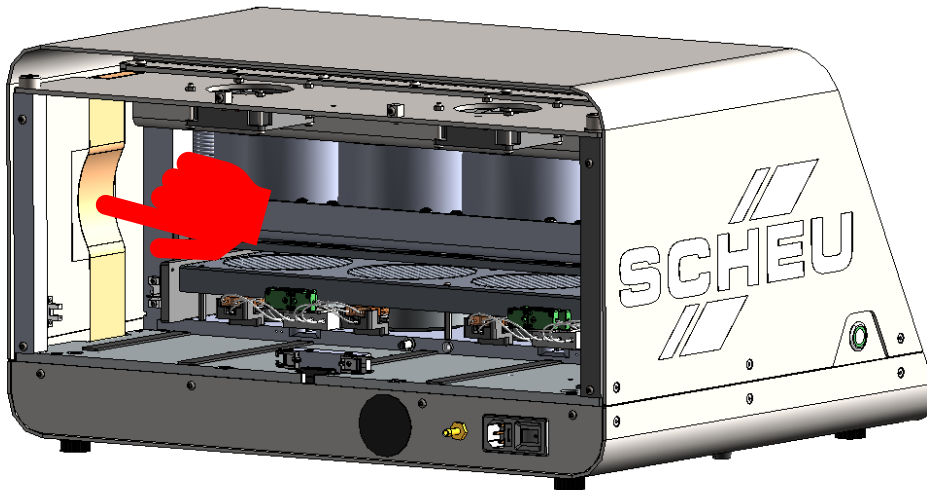
7

Schrauben Sie den Montageblock mit den 2 Inbusschrauben wieder an und befestigen Sie die Feder mit der Inbusschraube und der Unterlegscheibe von oben mit dem gekürzten Inbusschlüssel.

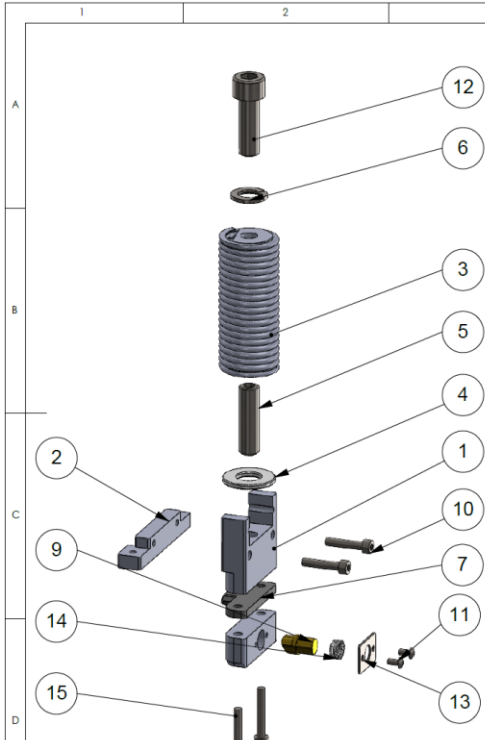


Austausch Führungsplatte 3030.113 *ab SN 10136*

- 8** Schieben Sie das Gehäuseoberteil auf und verschrauben Sie es mit den 6 Schrauben seitlich. Anschließend drücken Sie das Flachbandkabel an das Doppelklebeband auf dem Gehäuseoberteil. So wird vermieden, dass sich das Flachbandkabel mit der Reflektorplatte verheddert und es im schlimmsten Fall abreißt.
- 9** Nun befestigen Sie die Rückwand mit den 6 Schrauben.



Austausch Führungsplatte 3030.113 *ab SN 10136*



POS-NR.	BENENNUNG	BESCHREIBUNG	MENGE
1	3030_112	Distanzblock	1
2	3030_111	Montageblock	1
3	3030_575	Zugfeder	1
4	3110_145	Unterlegscheibe	1
5	3030_576	Gewindestift DIN 913 M 10x35	1
6	3030_526	Unterlegscheibe A10	1
7	3030_113	Führungsplatte	1
8	3030_115	Druckstück	1
9	3030_562	Inbusschraube M4x20	2
10	3030_533	Flachkopfschraube DIN 6912 M4x10	2
11	3030_577	Innen6kantschraube M10x30 DIN 912	1
12	3030_205	Bolzenschlossplatte	1
13	3030_508	Feder cs 0,75x15mm 1318 lesjofors	1
14	3125_134	Schlitzschraube M45x25	2

Datum: 23.07.2025

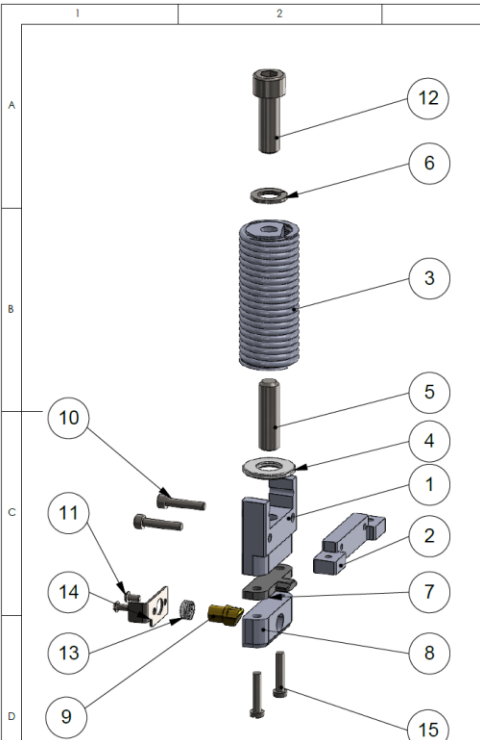
BG Zugfeder Links

BIOSTAR 4-Aligner ab SN 10136

3030_842

Blatt 1 von 1
A4

S:\3D_Daten\3030_Biostar4Aligner\Produktionsdaten\Explosionszeichnungen\3030_842



POS-NR.	BENENNUNG	BESCHREIBUNG	MENGE
1	3030_112	Distanzblock	1
2	3030_111	Montageblock	1
3	3030_575	Zugfeder	1
4	3110_145	Unterlegscheibe	1
5	3030_576	Gewindestift DIN 913 M 10x35	1
6	3030_526	Unterlegscheibe A10	1
7	3030_113	Führungsplatte	1
8	3030_115	Druckstück	1
9	3030_562	Inbusschraube M4x20	2
10	3030_533	Flachkopfschraube DIN 6912 M4x10	2
11	3030_577	Innen6kantschraube M10x30 DIN 912	1
12	3030_508	Feder cs 0,75x15mm 1318 lesjofors	1
13	3030_206	Bolzenschlossplatte Sensor	1
14	3125_134	Schlitzschraube M45x25	2

Datum: 23.07.2025

BG Zugfeder Rechts

BIOSTAR 4-Aligner ab SN 10136

3030_843

Blatt 1 von 1
A4

S:\3D_Daten\3030_Biostar4Aligner\Produktionsdaten\Explosionszeichnungen\3030_843